

## 7. 好きな結晶はどれ？～鉱物結晶の模型を作ろう～

韓国・カンウォン科学高校 ホ・ガンヒョン

### 1. 子どもたちへのメッセージ

好きな鉱物結晶の基本的な形を実際に体験しながら学びましょう。

### 2. よういするもの

カード用紙に印刷されたパターンページのコピー（任意の色）、 鉱物結晶モデル、はさみ、スティック糊または粘着テープ。

### 3. やりかた

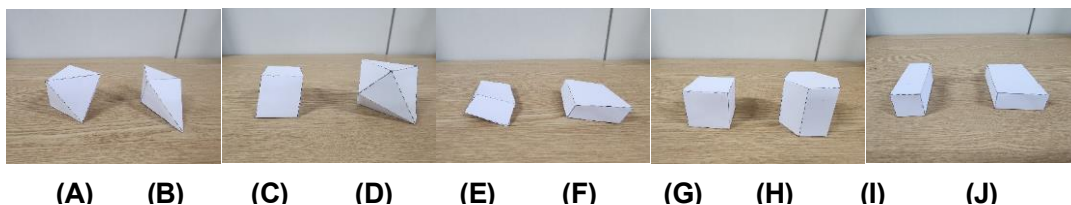


図1

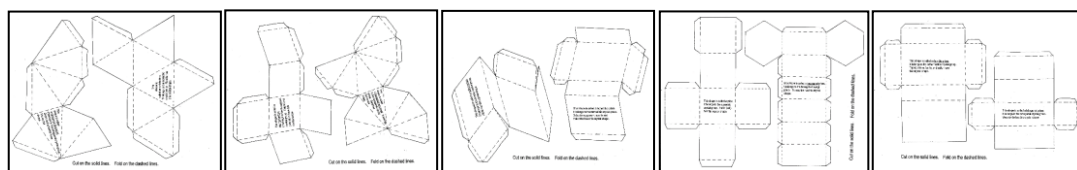


図2

図3

図4

図5

図6

- 1) 鉱物結晶の紙モデル（図1）を見て、作りたい鉱物結晶を選んでください。
- 2) 図2 から図6 までの展開図を見てください。1)で選んだ鉱物結晶を作るための展開図はどれか、選んでください。
- 3) はさみとスティック糊（または粘着テープ）を使って、選んだ鉱物結晶の展開図を切り取って組み立ててください。
- 4) 作った紙の鉱物結晶モデルを机に置いて観察してください。
- 5) 作った結晶の構造について考え、私たちの質問に答えてください。

### 4. わかること

選んだ紙の鉱物の形を切ったり、折ったり、組み立てたりするプロセスを通じて、天然鉱物結晶の6つの基本構造を発見することができます。

### 5. 気をつけよう

はさみを使うときは、気をつけてください。

### 6. 参考になる資料

<https://ellenjmchenry.com/>

<https://en.wikipedia.org/wiki/Mineral>